



ABD



ABD
FUNDACIÓN

MEMÒRIA 2016

#Impacte2016

Un acompanyament transformador

Les dades més importants que resumeixen l'activitat d'ABD són la síntesi d'un **treball minuciós** que està més a prop de l'artesania que de les **grans gestes**. ABD aconsegueix arribar a un gran nombre de persones que, per diversos factors, es troben en situacions de **fragilitat social**. Però el que no reflecteixen aquestes grans xifres és com es realitza el **procés d'acompanyament** que oferim diàriament: el temps per escoltar, per crear vincles, per construir, per fer una pausa o per tornar a començar. Conferir espai i temps a la intervenció social és avui una reivindicació necessària que afecta directament les persones que es beneficien de la nostra acció. Perquè només des d'aquesta intervenció és factible el **compromís**, la **implicació** i la **transformació social** a la que, com a entitat, ens devem.

Per això aquesta vegada hem volgut presentar el resum de la nostra acció en el marc del **Model d'Intervenció Social** que defensem: per molt individual que sigui la nostra intervenció, sempre té efectes en la comunitat perquè **defensem drets** i involucrem a altres actors i, per altra banda, el treball que fem **participant en la comunitat per construir polítiques públiques** més justes i equitatives té efectes en els processos de millora individuals.

Aquest model global d'intervenció i el nostre ferm convenciment en la no lucrativitat dels serveis dirigits a les persones és el que ens encoratja a **seguir construint una organització que vol ser clau en la construcció d'una societat que no deixi ningú exclòs**.

Què ens defineix?

La nostra missió

La gestió de processos centrats en les persones i les comunitats per promoure i enfortir la seva autonomia i convivència amb eficàcia, ètica, qualitat i sostenibilitat contrastada.

La nostra visió

Estar a l'avantguarda, promoure i ser referent internacional d'un model d'entitat del tercer sector caracteritzat per l'articulació de:

- **Uns valors ètics** en l'ús dels recursos i en el tracte amb les persones, les col·lectivitats, les comunitats i l'Administració.
- **Una gestió eficient** dels programes i serveis finançats amb recursos públics i privats.
- **Una vehiculació del compromís social** de la ciutadania i d'un model de convivència solidària.
- **Una promoció i defensa dels drets i responsabilitats** de les persones i els col·lectius més vulnerables i en risc o procés d'exclusió.

Els nostres valors

- Ètica i transparència
- Professionalitat
- Creativitat i innovació
- Respecte i convivència
- Compromís social

Reptes per al 2017

Inici d'un procés participatiu amb la base social i els agents externs d'ABD per al disseny de l'ESTRATÈGIA 2018-2021

Programes

Àmbits d'intervenció

- > DROGUES / ADDICCIONS
- > VIH / SIDA
- > INSERCIÓ LABORAL
- > INCLUSIÓ SOCIAL
- > POBRESA ENERGÈTICA
- > MIGRACIONS
- > PERSONES REFUGIADES
- > INFÀNCIA I ADOLESCÈNCIA
- > JOVENTUT
- > FAMÍLIA
- > GÈNERE
- > DEPENDÈNCIA
- > PERSONES GRANS
- > DISCAPACITAT

Catàleg de serveis

- > Programes de reducció de riscos i danys
- > Centres d'atenció a les drogodependències
- > Tallers de prevenció per a joves
- > Atenció a la salut mental
- > Promoció de la salut sexual
- > Programes de VIH/SIDA
- > Inserció sociolaboral
- > Habitatge social
- > Pobresa energètica
- > Servei de primera acollida i mediació intercultural
- > Violència de gènere
- > Treball sexual i tràfic de persones
- > Recolzament a famílies
- > Atenció a infància en risc
- > Atenció domiciliària
- > Atenció residencial i diürna per a persones grans
- > Atenció residencial i diürna per a persones amb discapacitat intel·lectual
- > Centres ocupacionals per a persones amb discapacitat intel·lectual
- > Suport a famílies amb persones a càrrec
- > Programes de promoció de l'autonomia

Impacte 2016

La intervenció social genera canvis

#ImpactePERSONESGRANS Hem aconseguit frenar l'aïllament del **92%** de les persones grans que atenem amb activitats i espais de trobada diaris.

#ImpacteLABORAL El **50%** de les persones usuàries dels serveis d'inserció troben feina tot i el seu baix perfil ocupacional i la manca d'oportunitats del mercat laboral actual.

#ImpactePOBRESAENERGÈTICA Hem aconseguit estalviar l'energia equivalent a **220 llars** durant un any i per tant augmentar el benestar social i la salut de les famílies.

#ImpacteEQUITATGÈNERE Més d'un **65%** d'infants pensen que les nenes poden ser valentes i aventureres i els nens cuidadors després d'assistir als tallers d'equitat de gènere a les escoles.

#ImpacteDROGUES Hem anunciat **84 alertes** des del Servei d'Anàlisi de Drogues, donant a conèixer les noves substàncies psicoactives i els adulterants més tòxics i aconseguint un impacte mundial en la salut de les persones consumidores de drogues sintètiques.

#ImpactePREVENCIÓ Perquè cal anar a l'arrel del problema, **13.600 persones** han participat en tallers de prevenció de drogues, equitat de gènere, bon tracte, interculturalitat, salut afectiva i sexual i eficiència energètica, especialment infants i joves.

Reconeixement i incidència



Premis

EQUITAT DE GÈNERE

- Reconeixement de l'**Institut Català de les Dones** com a entitat que treballa en favor de la igualtat de gènere.
- Menció Especial de la Xarxa Nust.

PROMOCIÓ DE LA SALUT SEXUAL

- Premi Francesc Candel de la Fundació Carulla pel projecte **Sexart**.

INNOVACIÓ

- Premi a Projectes Innovadors per a la Qualitat Democràtica de l'Ajuntament de Barcelona al projecte **Multiplicant Salut**.

PREVENCIÓ

- Premi Candi Villafañé de l'Ajuntament de Lleida al projecte **Bon Tracte i Envel·liment, tallers a escoles**.

Incidència política i sensibilització

- Presència a l'Assemblea General sobre Drogues de les Nacions Unides (UNGASS2016).
- Participació al XVIII Seminari Iberoamericà sobre Drogues i Cooperació a Argentina.
- Presència a la VI Conferència Llatinoamericana i la I Conferència Caribenya sobre Política de Drogues a la República Dominicana amb representants de Nacions Unides.
- Participació a Euclid Summit 2016 a Croàcia, per la defensa pública del concepte d'incidència política de les entitats socials.
- Participació en la definició de la **Social Business Initiative** per enfortir les polítiques europees i el finançament de les entitats i empreses socials a Lisboa.
- Participació al XI Seminari d'EAPN (Xarxa Europea de Lluita contra la Pobresa i l'Exclusió Social) sobre l'**Ocupació digna per a societats inclusives** a València.
- Participació a la Taula d'emergència en l'àmbit de l'habitatge i la pobresa energètica de la Generalitat de Catalunya promoguda a instàncies del Parlament de Catalunya.
- Nova web **chem-safe.org** per reduir l'increment d'infeccions de transmissió sexual.
- Nova guia **Fem un tracte? Bon tracte i envelliment** per a joves i escoles.

Titularitat dels serveis i col·laboradors

Públics

Institucions Europees > *Comissió Europea*

Institucions de l'Estat > *PNSD - Plan Nacional Sobre Drogas*
> *Ministerio de Sanidad, Servicios Sociales e Igualdad*

Institucions Autonòmiques > *Generalitat de Catalunya*
> *Comunidad de Madrid*
> *Generalitat Valenciana*
> *Junta de Andalucía*
> *Govern de les Illes Balears*

Principals Ajuntaments i Institucions Provincials > *Diputació de Barcelona*
> *Ajuntament de Barcelona*
> *Agència de Salut Pública de Barcelona*

- > *Ayuntamiento de Madrid*
 - > *Ajuntament de Mataró*
 - > *Ajuntament de Sant Vicenç dels Horts*
 - > *Ajuntament de Pont de Suert*
 - > *Ajuntament de Verdú*
 - > *Consell Comarcal de l'Alta Ribagorça*
 - > *Consell Comarcal d'Osona*
 - > *Ajuntament de Lleida*
 - > *Mancomunidad Intermunicipal La Encina*
 - > *Ajuntament de L'Hospitalet de Llobregat*
- > *Ajuntament del Prat del Llobregat*
 - > *Ajuntament de la Roca del Vallès*
 - > *Ajuntament de Mollet del Vallès*
 - > *Ajuntament de Vilafranca*
 - > *Ajuntament de Torelló*
 - > *Ajuntament de Manlleu*
 - > *Ajuntament de Sant Celoni*
 - > *Ayuntamiento de Antequera*

Privats

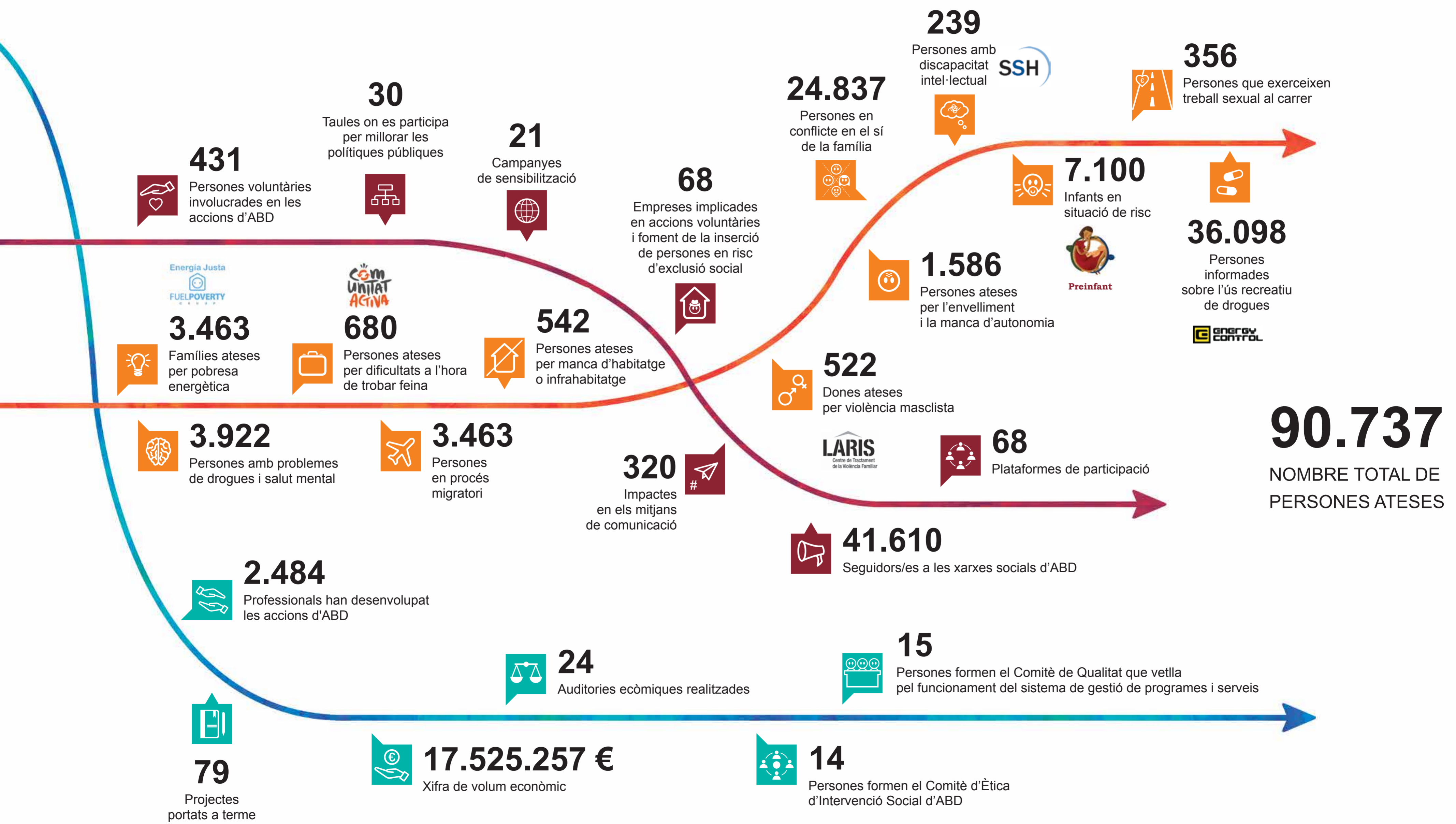
Fundacions i Obres Socials > *Obra Social La Caixa* > *Laboratorios ViiV Healthcare*
> *Caixa Proinfància* > *Fundació Carulla*
> *Incorpora "La Caixa"* > *Fedaia*
> *Fundación Montemadrid* > *CESIDA*

Donants > *Fundació AGBAR* > *Reparalia*
> *Laboratorios ViiV Healthcare* > *Research Ibérica*
> *Oysho* > *Fundació Maite Iglesias*
> *Vandemoortele Ibérica* > *Gramona Stock*
> *Advanced Music* > *Serveis Funeraris Bellpuig*
> *Peña Recreativa Sant Feliu* > *Euroleague Basketball*

UTE: Unions Temporals d'Empreses amb: Ecoserveis i Fundación ABD
ATRA i Fundació Salut i Comunitat



Model d'Intervenció que Transforma



abd-ong.org
abd@abd-ong.org
T. 93 289 05 30

fundacion.abd-ong.org
fundacion@abd-ong.org
T. 600 42 44 03

 abd.ong  abd_ong

 **ABD**
Associació Benestar
i Desenvolupament
Entitat declarada d'Utilitat Pública

 **ABD**
FUNDACIÓN
Acción Bienestar
y Desarrollo

SSH

Pla d'Igualtat:



Sistema de Qualitat:



Comptes auditats per:

**FORWARD
ECONOMICS**

ABD forma part de:

Fiare 